



**Untuk
Kepala Sekolah
Visioner**

Cara Cerdas Menyampaikan Materi Akademik

Untuk Sekolah yang Lebih Smart

Jelajahi platform penyampaian akademis kami yang dilengkapi dengan fungsionalitas yang dirancang untuk meningkatkan pengajaran, pembelajaran, pemantauan, dan administrasi sekolah yang komprehensif baik offline maupun online.

**Jelajah
Ilmu**

www.jelajahilmu.com

Jelajah Ilmu

Masa Depan Pendidikan

Jelajah Ilmu adalah platform penyampaian akademis daring dan penerima berbagai penghargaan yang diakui **secara internasional atas teknologi dan pedagoginya**.



Platform kami memungkinkan integrasi lancar penyampaian akademis daring dan luring dengan fitur-fitur yang dirancang khusus untuk meningkatkan pembelajaran, pengajaran, pemantauan kinerja, dan administrasi sekolah yang komprehensif.

Jelajah Ilmu membuka peluang bagi semua orang!

Kepala
Sekolah

Guru

Siswa

Orang
tua



Jelajahi Ilmu X Penerbit Intan Pariwara Mendukung Pembelajaran Mendalam

Pembelajaran Mendalam adalah kerangka pendidikan yang dikembangkan oleh pemerintah Indonesia untuk mentransformasi kurikulum dan metode pengajaran di negara ini. Untuk menerapkannya, pemerintah mendorong lembaga pendidikan untuk mengadopsi metode pengajaran yang inovatif, memanfaatkan teknologi, dan menyediakan lingkungan belajar yang kondusif.

Jelajah Ilmu, dengan fitur inovatif dan kolaborasinya bersama Penerbit Intan Pariwara, menyediakan solusi komprehensif untuk penerapan dan penyampaian Merdeka Kurikulum di berbagai institusi pendidikan di Indonesia.



Fitur Kami

Fitur-fitur pada platform serbaguna kami dirancang untuk mendukung pembelajaran akademik secara daring maupun luring. Bagi Anda, sebagai Pimpinan Sekolah, platform kami memungkinkan Anda untuk memantau berbagai hal yang terjadi di sekolah, mulai dari penggunaan platform, hasil belajar siswa, hingga data kehadiran!

Semua hal yang bisa Anda lakukan di Jelajah Ilmu sebagai Pimpinan Sekolah!

Platform Pembelajaran Akademik Sekolah yang Dipersonalisasi

- ✓ Branding Sekolah - • Tampilkan identitas sekolah secara mencolok di platform
- ✓ Atur logo dan moto sekolah yang akan muncul di semua akun yang terhubung

Wawasan Berbasis Data

Akses laporan kelas dan laporan siswa secara individu

- ✓ Laporan kehadiran
- ✓ Lembar asesmen yang dibuat & dikerjakan
- ✓ Laporan tugas & nilai
- ✓ Laporan penggunaan eBook
- ✓ Laporan login harian, mingguan & bulanan

Akses laporan aktivitas guru:

- ✓ Laporan Aktivitas terbaru
- ✓ Laporan sesi Tatap Muka dan Daring
- ✓ Laporan sesi terjadwal (mingguan/bulanan)
- ✓ Laporan soal ujian yang dibuat
- ✓ Laporan tugas yang diberikan
- ✓ Laporan akses eBook
- ✓ Laporan ruang obrolan yang dibuat & diikuti
- ✓ Laporan pengumuman

Dasbor HQ

- ✓ Informasi guru & siswa dari berbagai sekolah di bawah pengelolaan Anda
- ✓ Ringkasan informasi seluruh sekolah
- ✓ Informasi detail per sekolah
- ✓ Perbandingan performa antar sekolah
- ✓ Data sekolah dengan performa terbaik/terendah

Pengumuman

- ✓ Kirim Pengumuman Umum
- ✓ Kirim formulir eConsent dan terima tanggapannya

Catatan: Pembaruan fitur dapat dilakukan secara berkala tanpa pemberitahuan sebelumnya, demi meningkatkan pengalaman pengguna. Silakan hubungi kami melalui Dukungan Obrolan untuk bantuan terkait platform.



Jelajah Ilmu



Untuk Pimpinan Sekolah

Dengan beragam data yang disediakan oleh **Jelajah Ilmu**, sekolah Anda memiliki peluang besar untuk menjadi smart school terbaik di Indonesia. Dengan memanfaatkan wawasan berharga yang tersedia, Anda dapat mengambil keputusan yang tepat demi mendorong keberhasilan institusi pendidikan Anda.

Dasbor Pimpinan

Jelajahi Jelajah Ilmu untuk mencapai:

- ✓ Pengambilan keputusan yang tepat
- ✓ Peningkatan kinerja & pelacakan efisiensi
- ✓ Personalisasi platform
- ✓ Komunikasi yang lebih mudah
- ✓ Mitigasi risiko
- ✓ Pemahaman menyeluruh tentang perkembangan sekolah

Platform Pembelajaran Akademik Sekolah Anda yang Dipersonalisasi

Jelajah Ilmu memungkinkan Anda menampilkan branding sekolah secara mencolok dengan logo dan moto sekolah yang dapat disesuaikan. Logo dan moto tersebut akan muncul di dasbor setiap pengguna yang akunnya terhubung dengan sekolah Anda.

Informasi Dasar

Profil Sekolah

Akun Sosial Tertaut

Ganti Kata Sandi

Preferensi

Nama Sekolah

Sekolah Intan Pariwara 22/128

Pesan Sekolah

Mari Bersama Intan Pariwara Mencerdaskan Bangsa 43/250

Simpan Perubahan



Max Ukuran Gambar = 1MB



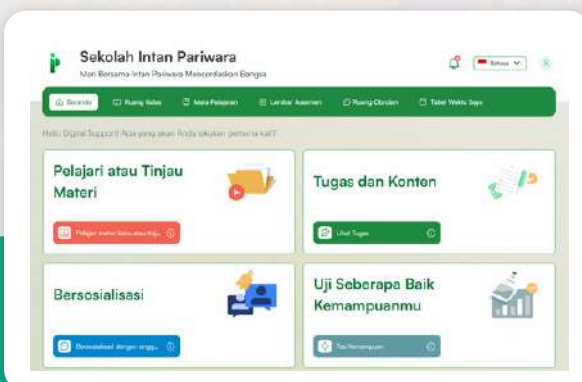
Pindai/Klik di sini untuk mempelajari cara:

- Mengedit informasi dasar Anda
- Mengedit profil sekolah
- Mengubah kata sandi Anda

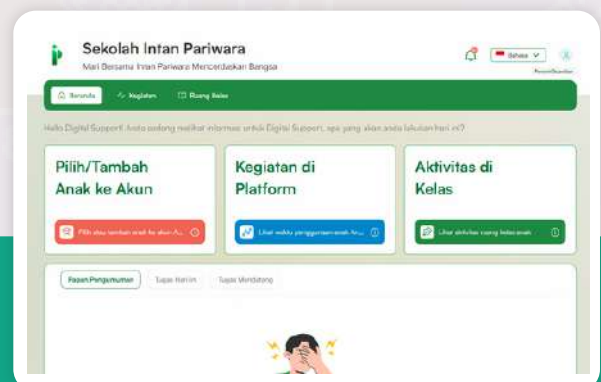
Nama dan moto sekolah yang Anda tetapkan akan muncul di dasbor siswa, guru, dan orang tua. Berikut contoh tampilan yang dapat dilihat oleh semua pihak.



The Future School



Dashboard Siswa



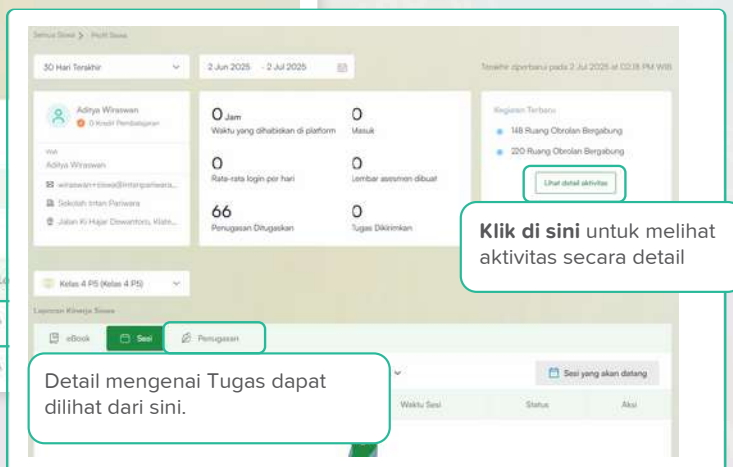
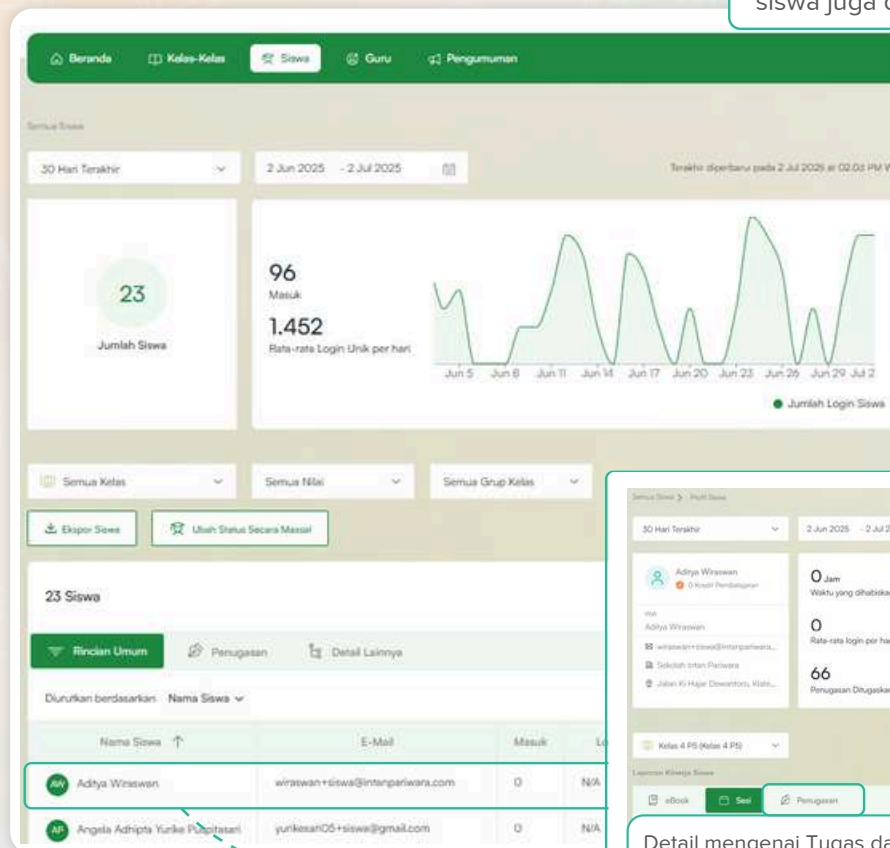
Dashboard Guru

Wawasan Berbasis Data tentang Dinamika Sekolah Anda

Dengan Jelajah Ilmu, Anda dapat memperoleh wawasan spesifik maupun umum tentang tahapan belajar dan perilaku akademik siswa melalui laporan detail dari interaksi mereka di platform. Selain itu, Anda juga dapat melihat gambaran menyeluruh tentang aktivitas mengajar guru, baik secara daring maupun luring. Dengan data performa siswa, guru, dan sekolah secara keseluruhan yang tersedia, Anda dapat mengevaluasi kompetensi secara akurat dan mengambil keputusan yang lebih tepat.

Tinjauan Seluruh Siswa

Laporan masing-masing siswa juga dapat diakses.



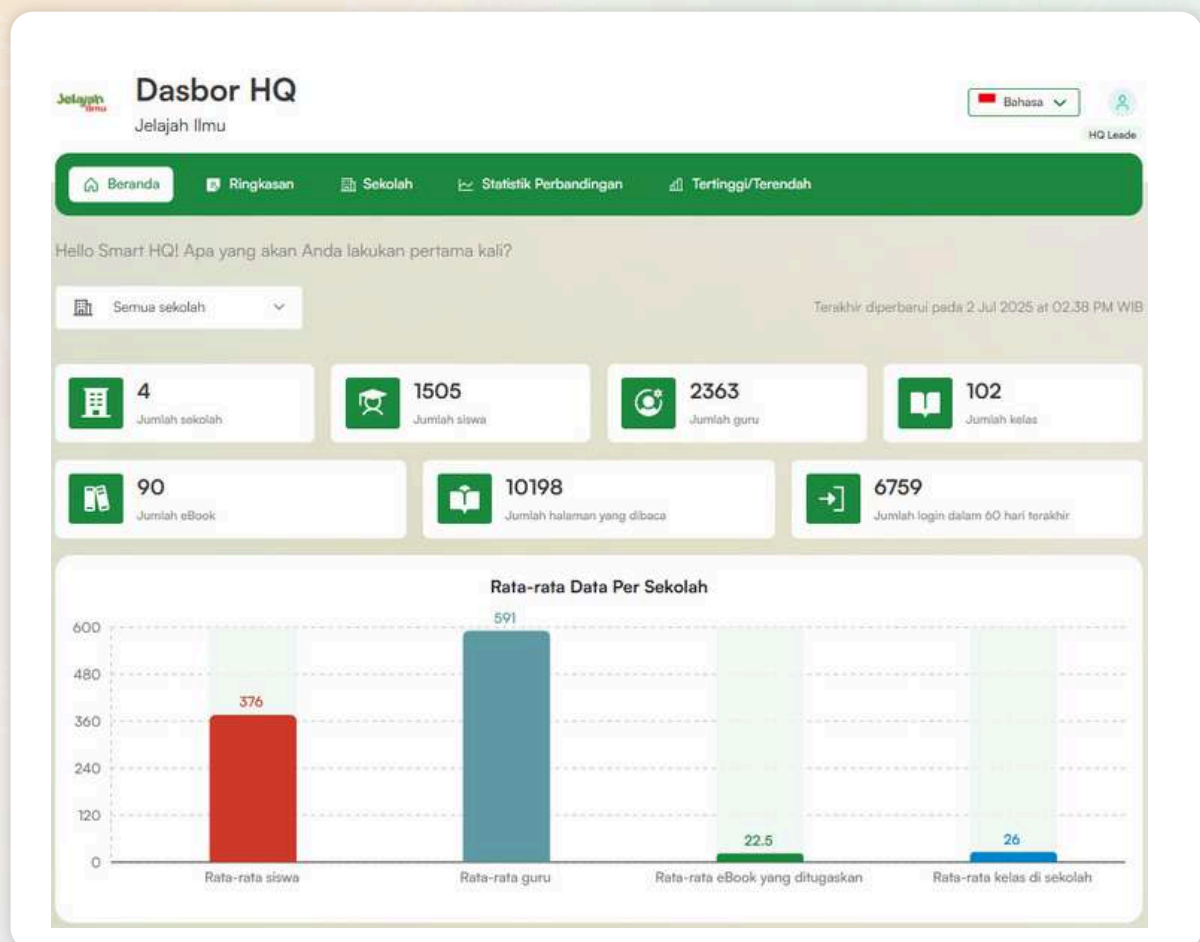
Pindai/Klik di sini untuk mempelajari cara:

- Untuk mengakses data berdasarkan kelas
- Untuk mengakses data keseluruhan dan individu siswa
- Untuk mengakses data keseluruhan dan individu guru

Dasbor HQ

Sebagai pemimpin yang mengawasi beberapa institusi pendidikan, sangat penting memiliki alat dan sistem yang efektif untuk memantau dan mengelola kinerja setiap sekolah di bawah tanggung jawab Anda. Jelajah Ilmu menyediakan sistem yang komprehensif dan terpusat untuk melacak serta mengevaluasi kinerja masing-masing sekolah yang Anda kelola.

Berikut adalah Dasbor HQ



Lanjutan Dasbor HQ

Anda dapat melihat data ringkasan sekolah-sekolah Anda dari sini.



Pindai/Klik di sini untuk mempelajari cara:

- Untuk mengakses informasi ringkasan dari Dasbor Pusat (HQ Dashboard).

Klik di sini untuk mendapatkan informasi ringkasan dari sekolah di bawah tanggung jawab Anda.

Ringkasan Informasi Umum, Informasi Kelas, dan Informasi eBook dari beberapa sekolah dapat dilihat secara detail dari sini.

Anda dapat mengakses laporan masing-masing sekolah, di mana Anda bisa melihat laporan siswa, guru, dan sekolah, serta membuat pengumuman.



Pindai/Klik di sini untuk mempelajari cara:

- Untuk melihat laporan individual & membuat pengumuman untuk sekolah tertentu.

Klik di sini untuk mengakses informasi masing-masing sekolah.

Melalui filter, Anda dapat memilih salah satu sekolah untuk melihat laporannya.

Lanjutan Dasbor HQ



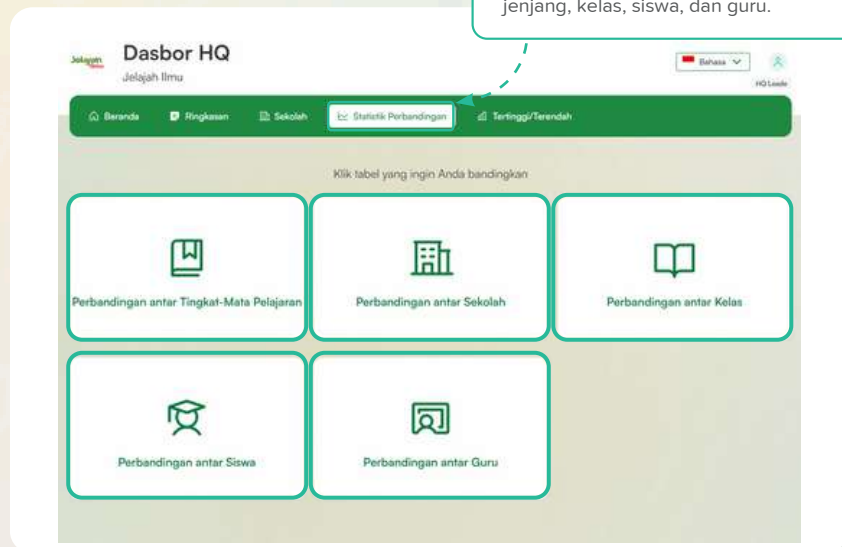
Anda dapat mengakses alat yang memungkinkan Anda membandingkan data dari dua sekolah yang berbeda.



Pindai/Klik di sini untuk mempelajari cara:

- Klik di sini untuk membandingkan berbagai metrik seperti sekolah, mata pelajaran per jenjang, kelas, siswa, dan guru.

Klik di sini untuk membandingkan berbagai metrik seperti sekolah, mata pelajaran per jenjang, kelas, siswa, dan guru.



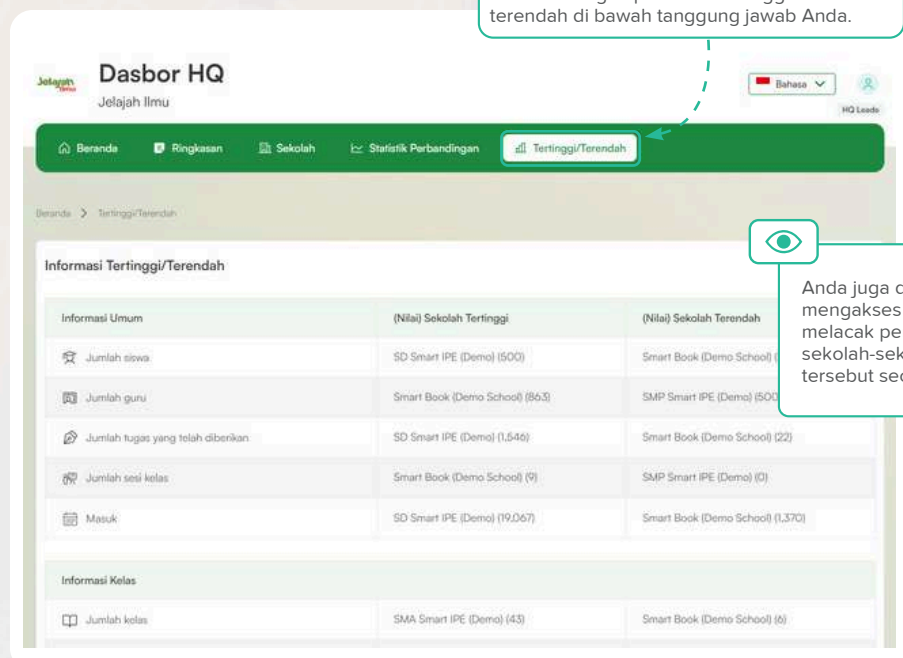
Anda dapat mengakses alat yang memungkinkan Anda melihat sekolah dengan performa tertinggi dan terendah dari daftar sekolah yang Anda kelola.



Pindai/Klik di sini untuk mempelajari cara:

- Untuk melacak sekolah dengan performa tertinggi dan terendah.


Klik di sini untuk mengetahui ringkasan sekolah dengan performa tertinggi dan terendah di bawah tanggung jawab Anda.



Anda juga dapat mengakses data untuk melacak performa sekolah-sekolah tersebut secara detail.

Buat Pengumuman

Sebagai pimpinan sekolah, Anda dapat berkomunikasi dan mengirimkan pemberitahuan penting kepada kelas tertentu, guru, atau orang tua melalui fitur Pengumuman. Fitur ini mempermudah komunikasi dan memastikan bahwa informasi penting, pembaruan, atau kegiatan sekolah seperti ujian mendatang, pekan olahraga, kunjungan lapangan, proyek kelompok, dan sebagainya dapat diterima dan ditindaklanjuti tepat waktu oleh pihak terkait.



Tahukah Anda?

Anda dapat dengan mudah membuat Pengumuman dan mengirim Pemberitahuan, termasuk yang memerlukan konfirmasi dan tanggapan melalui formulir eConsent.

Buat Pengumuman / Dapatkan Tanggapan

Buat Pengumuman Umum Untuk Orang Tua, Guru, Siswa dari Seluruh Sekolah

Pesan Anda

Besok adalah Jumat sehat.

Lampiran Berkas/Tautan

Masukkan url atau klik ikon lampiran untuk mengunggah file

Ukuran maksimum file per lampiran adalah 100 MB

Tanggal Akhir: 2 Jul 2025

Waktu Akhir: 16.00

Zona waktu: Asia/Jakarta

Kembali Lanjutkan

Buat Pengumuman / Dapatkan Tanggapan

Pengguna akan melihat pengumuman Anda saat mereka masuk. Pesan Anda akan diumumkan dengan detail sebagai berikut:

Jenis Pengguna: Parents, Teachers, Students

Kelas: Semua Kelas

Pesan: Besok adalah Jumat sehat.

Pengumuman Berakhir Pada: 2 Jul 2025 at 04:00 PM WIB

Kembali Mengumumkan




Pindai/Klik di sini untuk mempelajari cara:

- Untuk membuat dan mengirim Pengumuman Umum
- Untuk membuat Formulir eConsent
- Untuk melihat tanggapan dari Formulir eConsent

Akses Video Tutorial Kami untuk Mengetahui Platform Lebih Dekat!



 Pindai/Klik di sini



Profil Saya

- Edit informasi dasar
- Edit profil sekolah
- Ganti kata sandi
- Aktifkan/nonaktifkan panduan pop-up



Wawasan Berbasis Data

- Laporan berdasarkan kelas
- Laporan siswa (keseluruhan dan individu)
- Laporan guru (keseluruhan dan individu)



Dasbor HQ

- Edit informasi dasar, profil HQ, dan ubah kata sandi
- Akses informasi ringkasan
- Akses informasi tiap sekolah
- Akses data perbandingan antar sekolah
- Akses informasi sekolah dengan performa tertinggi/terendah



Buat Pengumuman

- Kirim Pengumuman Umum
- Kirim formulir eConsent
- Lihat tanggapan dari formulir eConsent

Catatan: Pembaruan fitur dapat dilakukan secara berkala tanpa pemberitahuan sebelumnya, demi meningkatkan pengalaman pengguna. Silakan hubungi kami melalui Dukungan Obrolan untuk bantuan terkait platform.

Butuh informasi lebih lanjut?

Kami juga hadir di media sosial seperti Facebook dan Instagram. Ikuti tautan di bawah ini untuk mengirim email atau kunjungi situs web kami guna mempelajari lebih lanjut tentang platform kami dan mendapatkan informasi terbaru.

 www.jelajahilmu.com

 www.instagram.com/jelajahilmu_mst/

 www.facebook.com/people/Jelajah-Ilmu/100083039306891/

 info@jelajahilmu.com



Layanan Dukungan Obrolan kami siap membantu Anda jika memerlukan bantuan terkait platform!

Jelajahi platform ini di
app.jelajahilmu.com

Unduh aplikasi Jelajah Ilmu sekarang juga.



DOWNLOAD ON THE
App Store



GET IT ON
Google Play